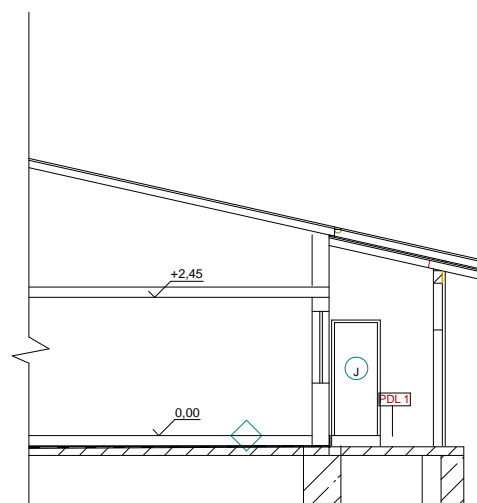
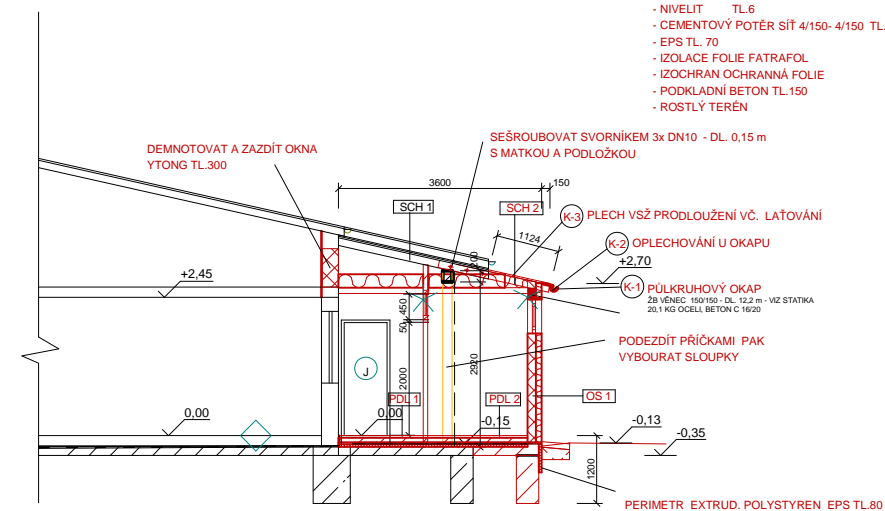


ŘEZ A-A - STÁV. STAV



ŘEZ A-A - NOVÝ STAV



- PDL 1**
- KERAMICKÁ DLAŽBA TL. 8
 - TMEL MAPEI
 - CEMENTOVÝ POTĚR
 - EPS TL. 70
 - PODKLADNÍ BETON TL.150

- SCH 1**
- VSŽ PLECH POZINKOVANÝ TL.0,6
 - LAŤOVÁNÍ 40/60
 - KROKVE 100/160

- PDL 2**
- KERAMICKÁ DLAŽBA TL. 8
 - TMEL MAPEI TL.2
 - NIVELIT TL.6
 - CEMENTOVÝ POTĚR SÍŤ 4/150-4/150 TL. 60
 - EPS TL. 70
 - IZOLACE FOLIE FATRAFOL
 - IZOCHRAN OCHRANNÁ FOLIE
 - PODKLADNÍ BETON TL.150
 - ROSTLÝ TERÉN

- SCH 2**
- VSŽ PLECH POZINKOVANÝ TL.0,6
 - LAŤOVÁNÍ 40/60
 - DÍFOZNÍ FOLIE
 - MINERÁLNÍ VATA TL.240
 - PAROZÁBRANA
 - SDK DESKY NA ZÁVĚSECH Z KROKVÍ

- OS 1**
- OS 1 - OCHLAZOVANÁ STĚNA
 - VNITŘNÍ OMÍTKA TL.15
 - ZDÍVO PTH TL. 150
 - ZATEPLENÍ EPS-70 F SE SKRYTOU TALÍŘ. HMOŽDINKOU TL.100
 - OMÍTKA ETICS TL.10

VYPRACOVAL	ZODP.PROJ.DÍLU	ZODP.PROJ.AKCE	ARCHITEKT	 Dlouhá 108 , 760 01 ZLÍN tel., fax.: 577 019 403 hoffmann@arsprojekt.cz	
KRAJ:	ZLÍNSKÝ	OBEC BŘEZNICE	FORMÁT		A4
OBJEDNATEL	OBEC BŘEZNICE, ZLÍNSKÝ KRAJ		DATUM	06/2013	
AKCE:	BUDOVA OBČANSKÉ VYBAVENOSTI č.20 BŘEZNICE STAVEBNÍ ÚPRAVY, PŘÍSTAVBA SOC. ZAŘÍZENÍ KE KNIHOVNĚ, KANALIZACE, ČOV			ÚČEL	DSP, DPS
OBSAH:	ŘEZ A-A - STÁV. STAV, NOVÝ STAV			ČÍSLO ZAKÁZKY	
				ARCHIVNÍ ČÍSLO	
			PROFESE :	STAVEBNÍ	
			MĚŘÍTKO	ČÍSLO VÝKR.	
			1 : 100	D.1.1-104	